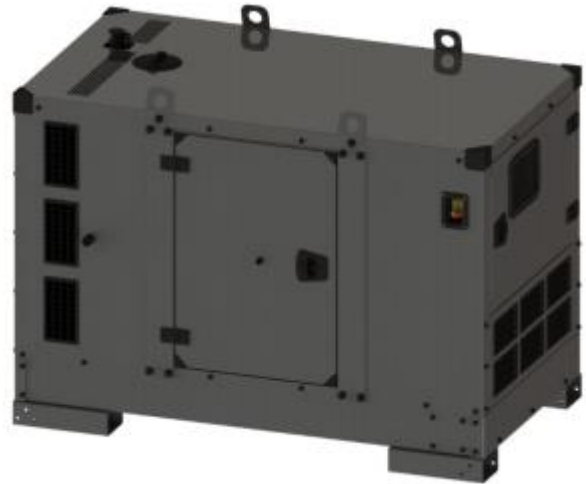


MAIN FEATURES

Nejvyšší kvalita a spolehlivost	Široká nabídka standartního a volitelného vybavení.
Česká řídicí jednotka ComAp IntelliLite AMF 25	Ohřívač motoru – připraven k zátěži hned po spuštění
Připraveno k ovládání SÍTĚ – Generátor hlavní vypínač	Odkapávací vana
Konfigurováno pro manuální i automatický režim (MRS+ AMF)	Antikoroziní nátěr: rám – Zr, kapotáž – Zr, Al-Zn
Široká škála možností vzdálené komunikace	Střídavý alternátor



Ilustrační fotografie

TECHNICKÁ DATA

Pohotovostní režim E.S.P. [kVA] / [kW]	66,0 / 53,0	
Jmenovitý výkon P.R.P. [kVA] / [kW]	60,0 / 48,0	
Jmenovitý proud P.R.P [A]	84,0	
Frekvence [Hz]	50	
Napětí [V]	400	
Výfukové emise	Bez emise	
Typ paliva	Diesel (EN 590)	
Spotřeba paliva - 50 % zátěž [l/h]	8,2	
- 75 % zátěž [l/h]	11,4	
- 100 % zátěž [l/h]	14,6	
- 110 % zátěž [l/h]	15,8	
Napětí řídicí jednotky motoru [V]	12	
Standartní objem palivové nádrže [l]	240	
Doba práce agregátu pod zatížením 100 % [h]	15,6	
Kód agregátu	-	
Verze generátoru	Bez kapotážová	Kapotážová
Model	FD 60 K-ST1	FD 60 K-ST
Hmotnost bez paliva [kg]	980	1170
Rozměry D x Š x V [mm]	2180 x 1100 x 1330	2200 x 1100 x 1490
Zaručená hlučnost	114,3 ± 2	92
L _{wa} [dBA]		
Akustický tlak	77,9 ± 2	62 ± 1,6
L _{pa} 7 m [dBA]		

Jmenovitý výkon PRP:

Jmenovitý výkon dostupný s proměnným zatížením podle ISO 8528, 10% kapacita přetížení je k dispozici po dobu 1 hodiny během 12 hodin provozu. Průměrná spotřeba by neměla překročit 80 % PRP za každých 24 hodin provozu.

Pohotovostní režim ESP:

Jmenovitý výkon v pohotovostním režimu je použitelný pro napájení po dobu přerušení napájení z veřejné sítě. Není povoleno přetížení, omezeno na 200 hodin provozu ročně, maximální průměrná spotřeba energie 70 % ESP.

Poznámky:

Všechny parametry jsou uvedeny pro referenční podmínky: teplota okolního vzduchu do 40 °C a nadmořská výška místa 1000 m.

Normy a směrnice:

- Směrnice pro strojní zařízení 2006/42/EC
- Směrnice nízkého napětí 2014/35/EU
- Elektromagnetická kompatibilita 2014/30/EU
- Směrnice hlučnosti 2000/14/EC
- Směrnice emisí 97/68/EC
- ČSN-ISO 8528-1/2018, ČSN-ISO 8528-5/2018
- ČSN-ISO 8528-13:2016
- ČSN-IEC 60204-1

**STANDARTNÍ ŘÍDÍCÍ
JEDNOTKA**

Kód řídicí jednotky: AMF25

Lehké ovládní, intuitivní grafické rozhraní

Hodiny v reálném čase s napájením baterie

Pohotovostní a primární výkon aplikace, AMF funkce

Protokol událostí: až 350 položek

Měření proudu ve 3 fázích

Měření fázového napětí generátoru a sítě

Měření činného, jmenovitého výkonu

Počítadlo aktivní / reaktivní energie

Počítadlo provozních hodin, víceúčelové flexibilní časovače

Připojení obvodu alternátoru k nabíjení baterie

Komplexní ochrana generátorů

Široká škála komunikačních schopností včetně:

- CAN a USB na desce
- Přístup k internetu pomocí Ethernetu, GPRS nebo 4G modul
- Podpora protokolů MODBUS a SNMP

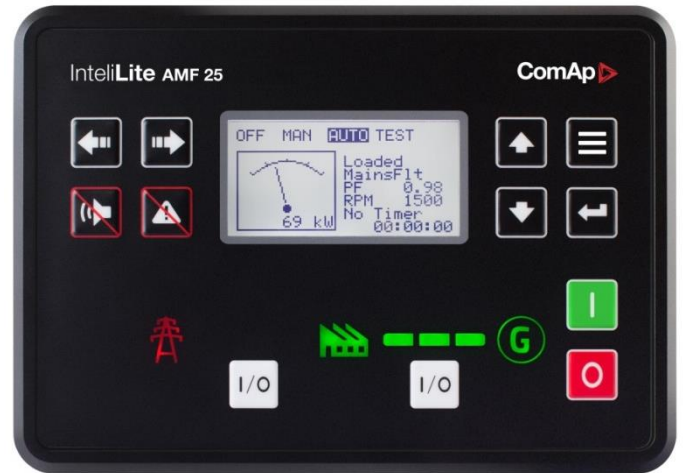
Cloudové monitorování a řízení prostřednictvím WebSupervisoru

Aktivní SMS nebo Email (je vyžadován modul)

Geofencing sledování přes WebSupervisor

Provozní teplota -20 + 70 °C

Ochrana operátorského rozhraní IP65


MOTOR

Výrobce motoru	Kohler
Typ	KDI3404TM
Vyrobeno	Italie
čistý výkon motoru [kW]	54,4
Emise*	Bez emise
Otáčky motoru [rpm]	1500
Regulace otáček	Mechanická
Třída provedení**	G2
Obsah motoru [l]	3,4
Počet válců	4
Palivový systém	
Napětí [V]	12
Množství chladicí kapaliny [l]	10,0
Množství motorového oleje [l]	15,6
Palivo	Diesel (EN 590)

ALTERNÁTOR

Jmenovité napětí [V]	400
Jmenovitý účinek (cos φ)	0,8
Teplota, nadmořská výška	40 °C, 1000 m n.p.m.
Jmenovitý výkon [kVA]	60,0
IP ochrana	IP 23
Konstrukce	Jednoložiskový
Připojení na motor	Na přímo
Technologie	Střídavý
Udržení zkratového proudu	270 % 10 s
Účinnost alternátoru [%]	88,9
Třída izolace	H
Celkový harmonický obsah THD [%]	<2
Reaktance Xd'' [%]	7,3
Typ regulátoru napětí	DVR, digitální
Měření napětí	3 fáze
Úroveň stabilizace napětí [%]	+/- 0,25
AVR	Pomocné vynutí
AVR (možnost doobjednat není standardně)	PMG
Vyrobeno	EU

* Podle směrnice 97/68/EC jedná se o snižování znečišťujících plynných emisních látek (znečišťujících částic) ze spalovacích motorů, namontovaných ve strojích s vlastním pohonem, nepohybujících se po silnicích.

** Shodně s normou ČSN-ISO 8528-5:2018

**FOCUSED ON GENERATORS ONLY****Diesel generátor FOGO FD 60 K-ST****STANDARTNÍ VYBAVENÍ**

Kohler KDI3404TM motor	✓
Čidlo nízkého tlaku oleje	✓
Čidlo vysoké teploty motoru	✓
Ohřev motoru s termostatem	✓
Motorový olej Titan Cargo 15W40	✓
Palivový filtr s odlučovačem vody	✓
Chladicí kapalina Fuchs Maintain Fricofin HDD Premix	✓
Nálevka chladicí kapaliny je kapotě agregátu *	✓
Startovací baterie 100 Ah	✓
Nabíječka baterie	✓
GCB Schneider NXS 160 3P + Mic. 2.2	✓
GCB vyrážecí cívka hlavního jističe	✓
Řídicí jednotka ComAp IL-AMF25	✓
Zvuková signalizace v případě poruchy	✓
Tlačítko havarijního zastavení agregátu	✓
Odhlučněná kapotáž Al.-Zn. *	✓
standartní barva RAL 7016	✓
Paliv. nádrž integrována do rámu s odkapávací miskou	✓
Rám agregátu svařovaný s palivovou nádrží	✓
Přívod paliva uvnitř, chráněný uzamčenými dveřmi *	✓
Měření hladiny paliva	✓
Kompenzátor otřesu motoru a alternátoru	✓
Tlumič výfuku s kompenzátorem otřesu	✓
Transportní úchyty	✓

VOLITELNÉ VYBAVENÍ A SLUŽBY

Elektronický regulátor otáček motoru	□
Snímač tlaku oleje	□
Ruční pumpa na vypouštění oleje	□
Odpojovač baterie	□
GCB Schneider 4P NSX Micrologic 2.2	□
Zásuvkový box SOM 104 *	□
Systém ATS řízeno regulátorem generátoru	□
Systém ATS s řídicí jednotkou pro venkovní použití	□
GPRS komunikační karta	□
Ethernet komunikační karta	□
RS 485, RS 232 komunikační karta	□
Vzdálený přístup	□
Přívod paliva na kapotě agregátu se zámkem *	□
Čidlo úrovně kapání	□
Externí palivová nádrž 1 000 – 10 000 l	□
Plnicí čerpadlo palivové nádrže a uzavírací ventil	□

* Platí pouze pro verzi s kapotáží.

POKYNY K INSTALACI

Napájecí terminál	Hlavní jistič diesel agregátu
Doporučený síťový kabel do 30 m	Flexibilní 5x25 mm ²
Doporučený kabel pro ohřev motoru a dobíjení baterie do 30 m	Flexibilní 3x2,5 mm ²
*Pro další kabelové připojení s FOGO ATS viz. schéma zapojení ATS	
Minimální průměr výfukového potrubí (max. 7 m, 4 ohyby)	48,3 mm
Minimální průměr výfukového potrubí (max. 15 m, 4 ohyby)	60,3 mm

POKYNY PRO ÚDRŽBU

Výměna palivových filtrů	250 h / 1 rok
Výměna oleje	Po prvních 100 h, poté co 250 h / 1 rok
Výměna olejových filtrů	Po prvních 100 h, poté co 250 h / 1 rok
Výměna chladicí kapaliny	1000 h / 2 roky
Výměna baterie	2 roky
Elektroinstalační dohled	Podle místních požadavků, alespoň jednou ročně

ZÁRUKA

V režimu záložního zdroje	60 měsíců/1000mth záruka se vztahuje na pravidelné servisní prohlídky a záruka končí splněním jedné z těchto podmínek
V režimu častého provozu	12 měsíců anebo 1000mth záruka končí splněním jedné z těchto podmínek

Verze: Jul-21

Údaje obsažené v této katalogové kartě se mohou změnit

FOGO Industry s.r.o.
Paličková 258/30
70900 Ostrava Nová Ves
IČ: 29386721
DIČ: CZ29386721

Email: info@fogo-industry.cz
GSM: +420 603 225 512
Web: www.fogo-industry.cz

