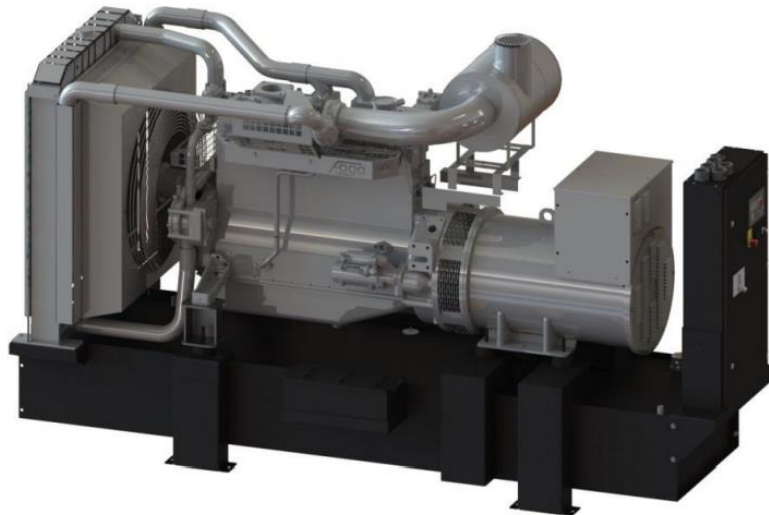


Souhrná charakteristika diesel agregátu

| | |
|--|--|
| Vysoká kvalita a spolehlivost | Široká nabídka standardního nebo volitelného příslušenství |
| Česká řídicí jednotka ComAp IL-NT AMF 25. | Ohřev motoru – rychlá možnost přejít pod zatížení agregátu |
| Připraven pro použití s rozvaděčem automatického záskoku ATS | Ekologická vana – proti úniku všech provozních kapalin |
| Režim ruční anebo automatický (MRS+AMF) | Antikorozní úprava: rám- Zr |
| Široké možnosti vzdálené komunikace | Alternátor bezkartáčový |
| Hlavní jistič Schneider NSX. | |



Ilustrační fotografie

Technické parametry

| | | | |
|--|--------------------|--------------------------------|--|
| Kód agregátu | F.0275.DA.F | Jmenovitý výkon P.R.P.: | Určuje maximální dostupný výkon s proměnlivým zatížením v nepřetržitém výkonu. Přípustné přetížení +10% po dobu maximálně 1 hodiny na každých 12 hodin práce, ale ne více než 25 za rok. Průměrná spotřeba energie do 24 hodin by neměla překročit 70% PRP. Omezeno na 500 hodin provozu ročně se 100% P.R.P. spotřebou energie. |
| Maximální výkon E.S.P. [kVa] / [kW] | 300,0 / 240,0 | Maximální výkon E.S.P.: | Určuje maximální dostupný výkon agregátu a zároveň omezuje práci na 200 hodin za rok. Průměrná zátěž nesmí překročit 70% ESP. Není možné přetížení. |
| Jmenovitý výkon P.R.P. [kVa] / [kW] | 272,0 / 218,0 | Prohlášení: | Jmenovité parametry určené pro standardní venkovní podmínky v souladu s normou ISO 8525-1:2005 |
| Jmenovitý proud P.R.P [A] | 393,0 | Směrnice a normy | <ul style="list-style-type: none"> • Směrnice pro strojní zařízení 2006/42/EC • Směrnice nízkého napětí 2014/35/EC • Elektromagnetická kompatibilita 2014/30/EC • Směrnice hlučnosti 2000/14/EC • Emisní směrnice 97/68/EC • ISO 8528-1:2005, ČSN-ISO 8528-5:2013 • ČSN-EN ISO 8528-13:2016 • ČSN-EN 60204-1 |
| Frekvence [Hz] | 50 | | |
| Napětí [V] | 400 | | |
| Emise | Bez emise | | |
| Typ paliva | Diesel (EN 590) | | |
| Spotřeba paliva pod zatížením 50% [l/h] | 30,0 | | |
| 75% [l/h] | 43,6 | | |
| 100% [l/h] | 58,1 | | |
| 110% [l/h] | 66,2 | | |
| Objem palivové nádrže [l] | 720 | | |
| Doba práce diesel agregátu pod zatížením 100% [h] | 12,4 | | |
| Napětí řídicí jednotky motoru [V] | 24 | | |
| Hmotnost diesel agregátu bez paliva [kg] | ~2530 | | |
| Rozměry D x Š x V [mm] | 3243 x 1184 x 1903 | | |
| Garantovaná akustická hlučnost L _{wa} [dBA] | 122,8 ± 2 | | |
| Akustický tlak ze 7m L _{Pa} [dBA] | 94,3 ± 2 | | |

Standardní řídicí jednotka

Kód řídicí jednotky: AMF25

Lehké ovládaní, intuitivní grafické rozhraní

Hodiny v reálném čase s napájením baterie

Pohotovostní a primární výkon aplikace, AMF funkce

Protokol událostí: až 350 položek

Měření proudu ve 3 fázích

Měření fázového napětí generátoru a sítě

Měření činného, jmenovitého výkonu

Počítadlo aktivní / reaktivní energie

Počítadlo provozních hodin, víceúčelové flexibilní časovače

Připojení obvodu alternátoru k nabíjení baterie

Komplexní ochrana genových sad

Široká škála komunikačních schopností včetně:

-CAN a USB na desce

-Přístup k internetu pomocí Ethernetu, GPRS nebo 4G modul

-Podpora protokolů MODBUS a SNMP

Cloudové monitorování a řízení prostřednictvím WebSupervisoru

Aktivní SMS nebo Email (je vyžadován modul)

Sledování přes WebSupervisor

Provozní teplota -20 + 70 °C

Ochrana operátorského rozhraní IP65


Motor

| | |
|--------------------------------|-------------------|
| Výrobce motoru | Doosan |
| Typ motoru | P126TI |
| Země výroby motoru | Jižní Korea |
| Čistý výkon motoru [kW] | 234,0 |
| Emise* | Bez emise |
| Otáčky [obr/min] | 1500 |
| Regulace otáček | Elektronická |
| Třída provedení** | G3 |
| Obsah motoru [l] | 11,1 |
| Počet válců | 6 |
| Napětí [V] | 24 |
| Palivový systém | Přímé vstřikování |
| Množství chladicí kapaliny [l] | 51,0 |
| Množství motorového oleje [l] | 23,0 |
| Palivo | Diesel (EN 590) |

Alternátor

| | |
|--|---------------------|
| Jmenovité napětí [V] | 400 |
| Účinnost (cos φ) | 0,8 |
| Teplota, nadmořská výška | 40 °C, 1000m n.p.m. |
| Jmenovitý výkon [kVA] | 275,0 |
| Ochrana | IP 23 |
| Konstrukce | Jednoložiskový |
| Připojení na motor | Na přímo |
| Technologie | Kartáčový |
| Udržení zkratového proudu | 270% 10s |
| Účinnost alternátoru [%] | 93,1 |
| Třída izolace | H |
| THD[%] | 2,5 |
| Reaktance X_d'' [%] | 10,8 |
| Regulace napětí | DVR, digitální |
| Napětí | 3 fáze |
| Úroveň stabilizace napětí [%] | +/- 0,25 |
| AVR | Pomocné vinutí |
| AVR (možnost doobjednat není standardně) | PMG |
| Místo výroby alternátoru | EU |

* Podle směrnice 97/68/EC jedná se o snižování znečišťujících plynných emisních látek (znečišťujících částic) ze spalovacích motorů, namontovaných ve strojích s vlastním pohonem, nepohybujících se po silnicích.

** Shodně s normou ČSN-ISO 8528-5:2013

**FOCUSED ON GENERATORS ONLY****Diesel agregát FOGO DOOSAN FDF 275 D****Standardní vybavení****Volitelné vybavení a služby**

| | | | |
|---|---|--|---|
| Motor DOOSAN P126TI | ✓ | Ruční pumpa na vypouštění oleje | ✓ |
| Elektronická regulace otáček | ✓ | Odpojení baterie | ✓ |
| Senzor nízkého stavu oleje | ✓ | Hlavní jistič agreg. 4P Schneider NSX Micrologic 2.3 | ✓ |
| Čidlo tlaku oleje | ✓ | Připojení k elektrické zásuvce | ✓ |
| Snímač vysoké teploty motoru | ✓ | Napájecí zásuvka | ✓ |
| Vypínač vysoké teploty motoru | ✓ | Rozvaděč ATS ovládaný řídicí jednotkou agregátu | ✓ |
| Ohřev motoru s termostatem | ✓ | Rozvaděč ATS s vlastní řídicí jednotkou | ✓ |
| Motorový olej Titan Cargo 15W40 | ✓ | Komunikační karta GPRS | ✓ |
| Palivový filtr s odlučovačem vody | ✓ | Komunikační karta Ethernet | ✓ |
| Chladicí kapalina Fuchs Fricofin HDD Premix | ✓ | Komunikační karta RS 485, RS 232 | ✓ |
| Startovací baterie 2x 180Ah | ✓ | Vzdálený panel | ✓ |
| Nabíječka baterií | ✓ | Čidlo úniku provozních kapalin v ekologické vaně | ✓ |
| Hlavní jistič agregátu Schneider NSX 400 3P + Mic.2.3 | ✓ | Externí palivová nádrž 1 000 – 10 000 l | ✓ |
| Vyrážecí cívka hlavního jističe agregátu | ✓ | Tří-cestný ventil pro napojení externí palivové nádrže | ✓ |
| Řídicí jednotka ComAp IL-NT-AMF25 | ✓ | Plnicí palivové čerpadlo nádrže a uzavírací ventil | ✓ |
| Vypínač řídicí jednotky | ✓ | | |
| Zvukový signalizace v případě poruchy | ✓ | | |
| Tlačítko havarijního zastavení agregátu | ✓ | | |
| Rám agregátu svařovaný s palivovou nádrží | ✓ | | |
| Měření hladiny paliva | ✓ | | |
| Motor a alternátor umístěn na silentblocích | ✓ | | |
| Tlumič výfuku s kompenzátorem otřesů | ✓ | | |
| Transportní úchyty | ✓ | | |
| | | | |
| | | | |
| | | | |
| | | | |

FOGO Industry s.r.o.
Paličková 258/30
70900 Ostrava Nová Ves
IČ: 29386721
DIČ: CZ29386721

Email: info@fogo-industry.cz
GSM: +420 603 225 512
Web: www.fogo-industry.cz



**FOCUSED ON GENERATORS ONLY****Diesel agregát FOGO DOOSAN FDF 275 D****Podklady pro instalaci**

| | |
|--|--|
| Napájecí terminál | Hlavní jistič diesel agregát |
| Sít'ový kabel do vzdálenosti 30m | V gumě flexibilní 2x5x70 mm ² |
| Kabel pro ohřev motoru a dobíjení baterie do vzdálenosti 30m | V gumě flexibilní 3x2,5mm ² |
| Kabel pro komunikaci mezi ATS a diesel agregátem do 30m | |
| Průměr komínu pro odvod výfukových spalin. 7 m, 4 kolena | 114,3 mm |
| Průměr komínu pro odvod výfukových spalin. 15 m, 4 kolena | 133 mm |

Servisní podklady

| | |
|--------------------------------|---|
| Doba výměny filtrů paliva | 200 h / 1 rok |
| Doba výměny motorového oleje | Po prvních 50h, poté co 200 h / 1 rok |
| Doba výměny olejového filtru | Po prvních 50h, poté co 200 h / 1 rok |
| Doba výměny chladicí kapaliny | 1000 h / 2 roky |
| Doba výměny baterií | 2 roky |
| Doba kontrola elektroinstalace | V souladu s normou ČSN-HD 60364-6:2008 |

Záruka

| | |
|---------------------------|---|
| V režimu záložního zdroje | 60 měsíců/1000mth záruka se vztahuje na pravidelné servisní prohlídky a záruka končí splněním jedné z těchto podmínek |
| V režimu častého provozu | 24 měsíců anebo 1000mth záruka končí splněním jedné z těchto podmínek |

Verze: 01.2019

Údaje obsažené v této katalogové kartě se mohou změnit

FOGO Industry s.r.o.
Paličková 258/30
70900 Ostrava Nová Ves
IČ: 29386721
DIČ: CZ29386721

Email: info@fogo-industry.cz
GSM: +420 603 225 512
Web: www.fogo-industry.cz

